

賃 貸 物 件 案 内 書

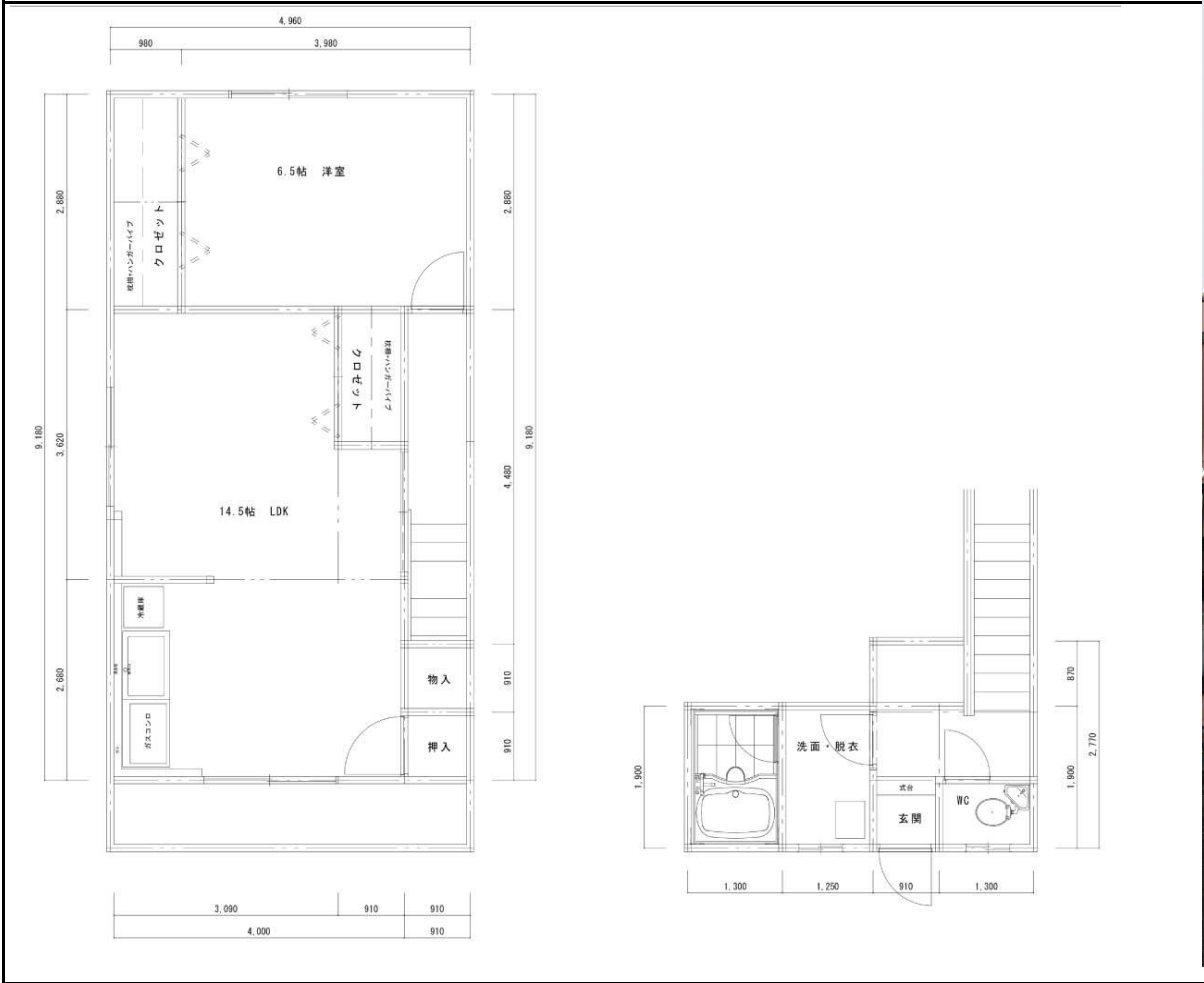
物件種類	居住用
所在地	〒511-0231 三重県員弁郡東員町笹尾西2-31-6
交通	笹尾東三丁目南（バス）
建物名	リースハウスビーエル
号室	
面積	54.4㎡

賃料	61,000円（消費税込み）
管理料	なし
敷金	なし
賃料条件	

構造	鉄骨造
改装年月	令和7年12月

用途地域	近隣商業地域
建ぺい率	80%
容積率	200%
道路	11.8m
駐車場	共有駐車場
設備	電気、上下水道、LPガス
状況	空き

周辺情報	一号館100m・FamilyMart1.4km・コインランドリー0m ・東員駅3km・サンシパーク3km
------	---



有限会社ビジネスホテルビーエル

〒511-0911 三重県桑名市額田317

担当者名：佐野

担当者連絡先：0594-23-5593（PM4～PM8）
